

# CALENDRIER DE COLLECTE DES DÉCHETS

2023

## La Queue-en-Brie

De nouveaux  
services,  
des jours  
de collecte  
qui évoluent !



Suivez la bulle pour  
repérer les changements !

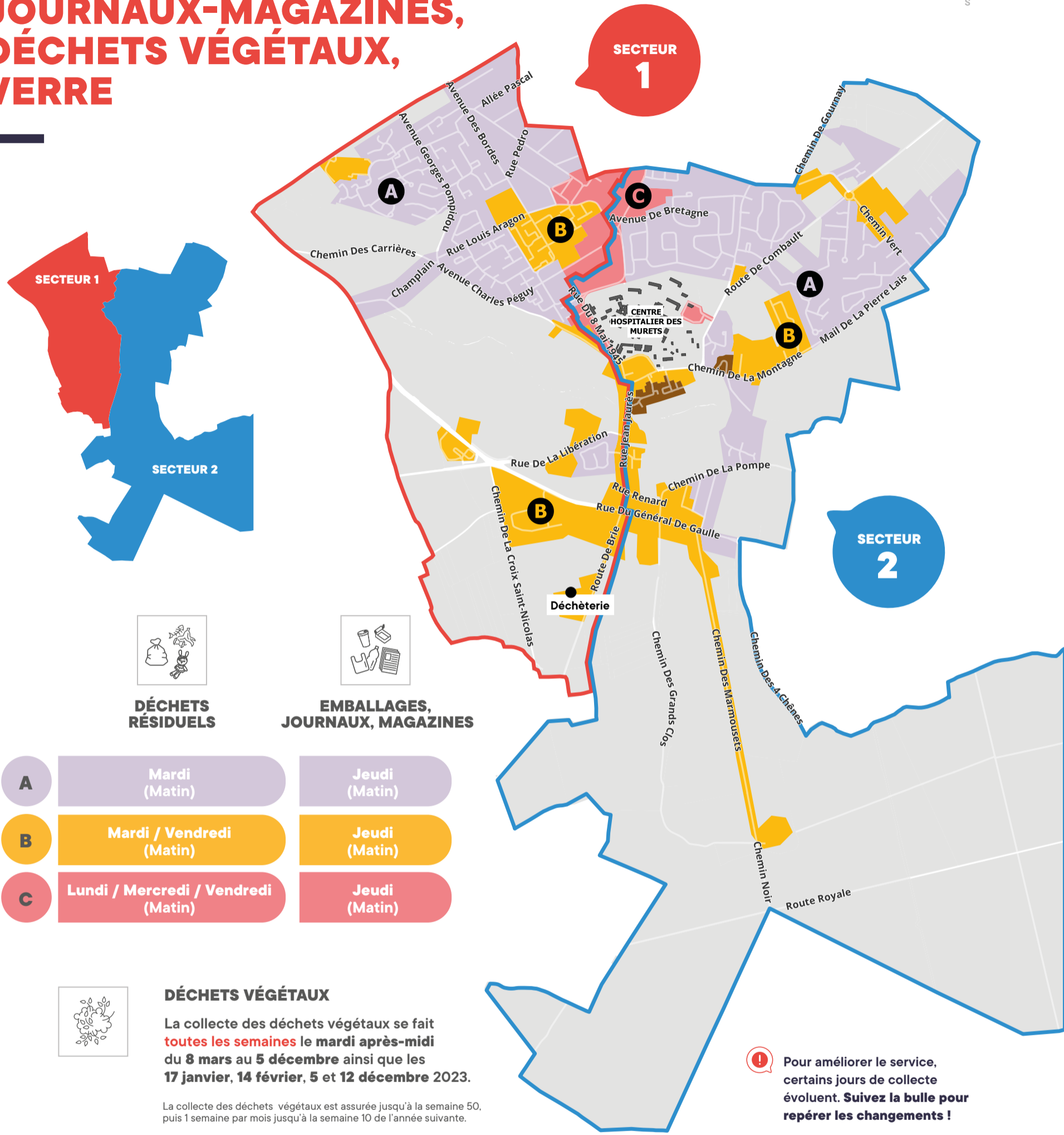


Grand Paris  
**sudest**  
avenir

Agir au quotidien et pour demain

01 41 94 30 00  
contact@gpsea.fr  
sudestavenir.fr

# DÉCHETS RÉSIDUELS, EMBALLAGES, JOURNAUX-MAGAZINES, DÉCHETS VÉGÉTAUX, VERRE



## Collecte du verre une semaine sur deux

	JANV.	FÉV.	MARS	AVRIL	MAI	JUIN	JUIL.	AOÛT	SEPT.	OCT.	NOV.	DÉC.
<b>SECTEUR 1</b> Jeudi matin (semaine impaire)	5-19	2-16	2-16-30	13-27	11-25	8-22	6-20	3-17-31	14-28	12-26	9-23	7-21
<b>SECTEUR 2</b> Jeudi matin (semaine paire)	12-26	9-23	9-23	6-20	4-18	1-15-29	13-27	10-24	7-21	5-19	2-16-30	14-28

Les voies étroites, signalées en marron, sont collectées selon un calendrier et des modalités particulières à retrouver dans un calendrier spécifique consultable sur [sudestavenir.fr](http://sudestavenir.fr)

## Le saviez-vous ?

- Les bacs doivent être présentés à la collecte la veille au soir, après 18h.
- Collectés l'après-midi, les déchets végétaux doivent être présentés avant midi.

Les collectes sont réalisées tous les jours fériés, à l'exception du 1<sup>er</sup> mai.

# ENCOMBRANTS

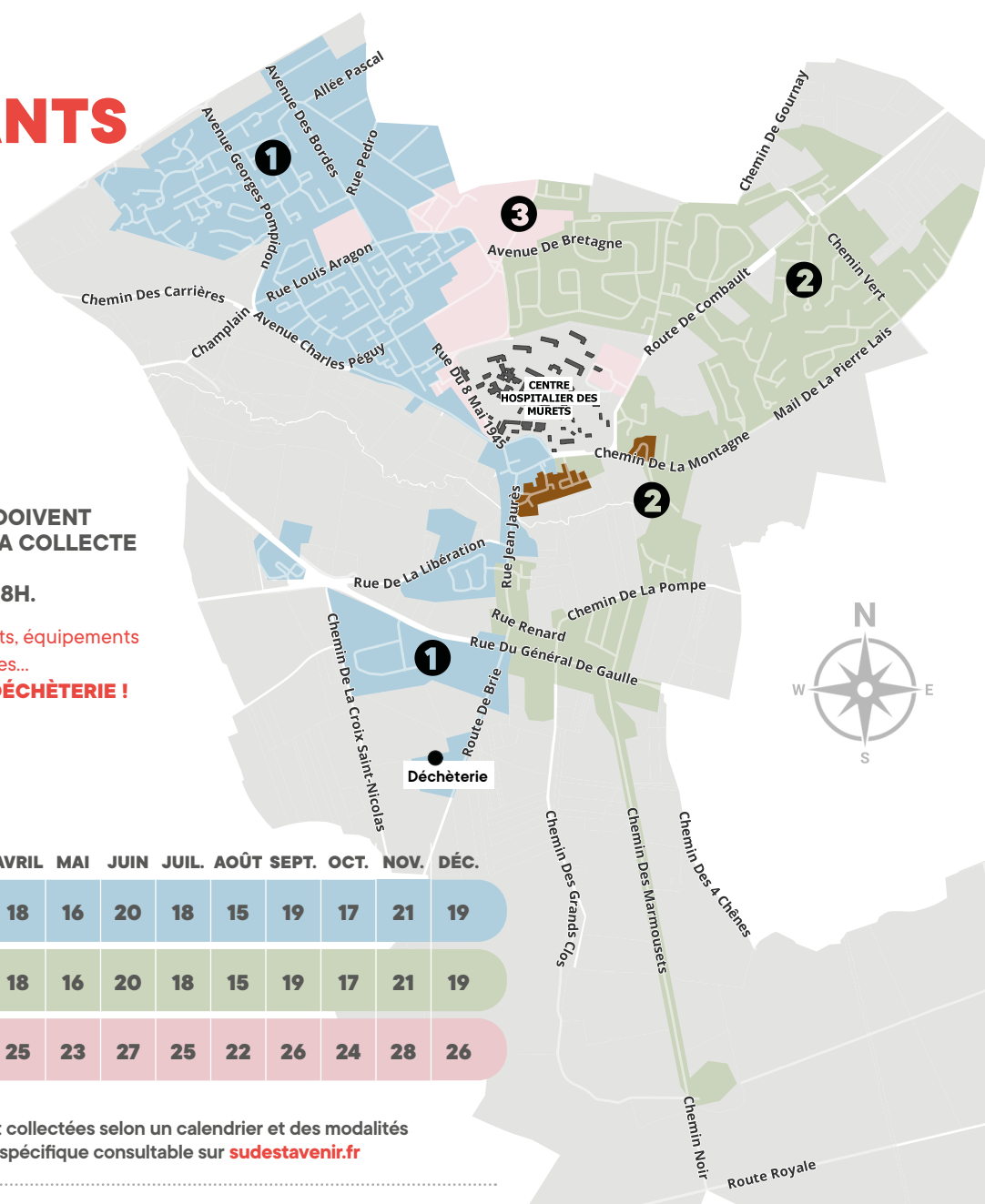
## SECTEURS DE COLLECTE EN PORTE-À-PORTE



**LES ENCOMBRANTS DOIVENT ÊTRE PRÉSENTÉS À LA COLLECTE LA VEILLE AU SOIR, AU PLUS TÔT APRÈS 18H.**

Déchets dangereux, gravats, équipements électriques et électroniques...

**MERCI DE PASSER EN DÉCHÈTERIE !**



		JANV.	FÉV.	MARS	AVRIL	MAI	JUIN	JUIL.	AOÛT	SEPT.	OCT.	NOV.	DÉC.
<b>SECTEURS</b>	<b>1</b> 3 <sup>ème</sup> Mardi	17	21	21	18	16	20	18	15	19	17	21	19
	<b>2</b> 3 <sup>ème</sup> Mardi	17	21	21	18	16	20	18	15	19	17	21	19
	<b>3</b> 4 <sup>ème</sup> Mardi	24	28	28	25	23	27	25	22	26	24	28	26

Les **voies étroites**, signalées en marron, sont collectées selon un calendrier et des modalités particulières à retrouver dans un calendrier spécifique consultable sur [sudestavenir.fr](http://sudestavenir.fr)

## + de services

### 3 solutions pour se débarrasser d'un encombrant

- Tous les mois en collecte en porte-à-porte.
- Sur rendez-vous pour certains encombrants à partir de la plateforme [monservicedechets.com](http://monservicedechets.com) ou par téléphone auprès du Service Relations Usagers de GPSEA au **01 41 94 30 00** (du lundi au vendredi de 8h à 18h et du samedi au dimanche de 9h à 12h30 et de 14h à 17h).
- Dans l'une des 5 déchèteries de GPSEA à Alfortville, Créteil, La Queue-en-Brie, Limeil-Brévannes et Sucy-en-Brie.

- Depuis 2022, vos déchèteries sont ouvertes **tous les jours** et plus longtemps.
- Mi 2023, toutes les bennes de collecte seront **décarbonées** (électriques, gaz...).

Retrouvez toutes les informations sur les collectes des déchets et l'accès aux déchèteries sur le site [sudestavenir.fr](http://sudestavenir.fr)



Retrouvez toutes les informations personnalisées à votre adresse sur la carte interactive <https://geo.gpsea.fr/mesdechets>

